

LES VAMBES SÓN ARTESANALS!!?

Quan mirem una vamba veiem un objecte amb una imatge moderna, ben acabat, ens podem imaginar que és fruit d'una línia de producció automatitzada, sobretot pensant en la gran quantitat que se'n fabriquen. Per elaborar-la, però, cal molta mà d'obra humana.

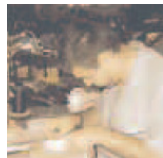
L'aspecte de la vamba es dissenya generalment amb l'ajuda d'un ordinador. El patronista determina les peces de teixit que faran falta per obtenir l'aspecte desitjat, i es tallen aquestes peces. Es pot fer de dues maneres:

- Amb *encunys*: per cada peça es fa un motlle d'acer (un encuny) que té la forma del contorn de la peça i una de les arestes tallant. Es posen diversos encunys sobre un tros gran de teixit, es fa baixar un pes que els empeny i es talla el teixit. Es poden posar sis o set capes de teixit una sobre l'altra, de manera que d'un sol cop s'obtenen diversos exemplars de cada peça. La pell s'ha de tallar capa per capa, perquè fa nusos, betes, etc. S'ha d'estudiar cada tros de cuir i posar els encunys on hi hagi menys irregularitats. Per això treballar la pell és més car que treballar els materials sintètics.
- A màquina: un ordinador memoritza els patrons, calcula com disposar-los en el teixit per tal d'aprofitar-lo al màxim, i genera rajos làser que segueixen la forma dels talls. Un raig pot tallar una vintena de capes alhora. Aquest sistema només es pot fer servir amb materials sintètics, i és poc usual.



Després es fa l'*enfranquiment*: es cusen les peces amb màquines de cosir "de tota la vida". Algunes peces que tenen la mateixa forma en totes les vambes, com l'emblema de la marca que se sol posar als laterals, les cus automàticament una màquina en la qual l'agulla segueix un recorregut preprogramat. Un cop cosides les peces es repassen les vores amb unes tisores (a mà), amb un pinzell es pinten els vius que queden a la vista, i si cal s'hi posen els ullets. De les peces cosides se'n diu *tall*.

Després es fa el *muntatge*: el tall s'embolica en una *forma* (un motlle amb forma de peu), a la part de sota s'hi posa la *palmilla* (una sola prima), i el conjunt es posa en una màquina que tensa el tall sobre la forma i encola les vores de sota a la palmilla. Una persona ha de posar i treure les vambes de la màquina una per una.



El tall i la sola —es compra a un fabricant de soles— s'encolen. De nou, una persona ha de posar i treure una per una les vambes a la màquina que encola. També es poden ajuntar les dues parts per *injecció directa al tall*: el material de la sola, fos, es posa junt amb el tall en un motlle amb forma de sola, de manera que les vores del tall queden incrustades dintre de la sola. Aquesta tècnica està més mecanitzada i no es fa servir gaire.

Opcionalment es poden afegir a la vamba alguns elements, per exemple tires de goma a la puntera.